

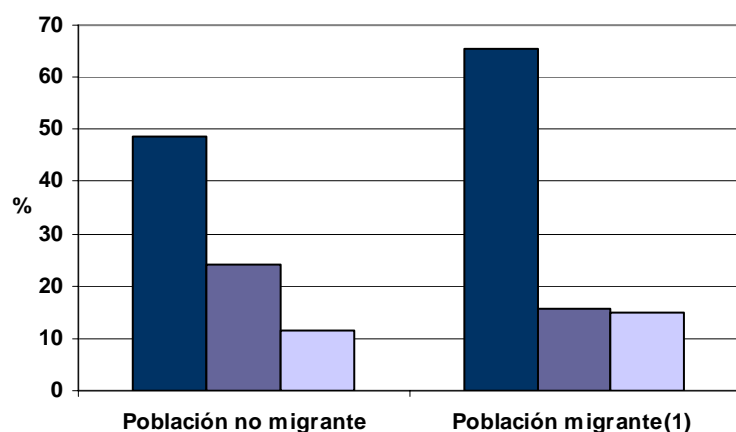
**3.4.22. Tasa específica de actividad, desocupación y subocupación de la población de 14 años o más según condición y antigüedad de la migración y lugar de nacimiento
Aglomerado Neuquén - Plottier
Onda Octubre. Año 2002**

Condición y antigüedad de la migración y lugar de nacimiento	Tasa específica de		
	Actividad	Desocupación	Subocupación
	%		
Total	59,6	18,0	13,9
Población no migrante	48,7	24,1	11,3
Población migrante ⁽¹⁾	65,3	15,6	14,9
Pobl.migrante últimos 5 años	58,6	20,0	13,0
Nacidos en este país	59,2	19,8	12,6
Nacidos en otro país	48,2	24,9	24,9
Ns/Nr	-	-	-
Pobl.migrante más de 5 años	66,4	14,9	15,3
Nacidos en este país	66,9	13,5	13,6
Nacidos en otro país	63,8	22,1	23,9
Ns/Nr	-	-	-

⁽¹⁾ Población residente en un lugar distinto al área de relevamiento durante un período de 6 meses o más.

Fuente: Elaborado por la Dirección General de Estadística y Censos de la Provincia del Neuquén, en base a datos de la Encuesta Permanente de Hogares. INDEC

**Gráfico 3.4.9. Tasa específica de actividad, desocupación y subocupación de la población de 14 años o más según condición de migración
Aglomerado Neuquén - Plottier
Onda Octubre. Año 2002**



⁽¹⁾ Población residente en un lugar distinto al área de relevamiento durante un período de 6 meses o más.

Fuente: Elaborado por la Dirección General de Estadística y Censos de la Provincia del Neuquén, en base a datos de la Encuesta Permanente de Hogares. INDEC.